

ご自宅に医師が訪問します

医療福祉生活協同組合おおさか 楠根診療所

訪問診療のご案内

☎06-6746-1313

月2回
定期訪問

訪問診療とは、通院が困難な患者様に対し、月2回、計画的な医学管理のもと、医師が定期的にご自宅まで伺います。診察、検査、薬の処方、療養上の相談や指導等をさせていただきます。



自宅での療養生活に不安はありませんか？

このような方の療養生活をサポートさせていただきます。

- お一人での通院が困難な方
- 自宅での療養を希望される方
- 処置や在宅ケアが必要な方



楠根診療所2階組合員ホールでの班会のお知らせ

ヨガ班	毎月第2・第4土曜日午前10時～12時 参加費:無料 場所:診療所2階
ふれあい喫茶	毎月第4土曜 午前10時～ 場所:診療所2階 手作りお菓子付き ¥100
映画班	毎月第1土曜 午前9時30～ 場所:診療所2階
絵手紙班	毎月第4月曜日 午後2時～午後4時 場所 診療所2階 参加費・・・毎月500円(はがき代含む)
ストレッチ体操班	かわち野ころばん体操 毎週火曜 午後1時30分～3時 場所:診療所2階※第3火曜日は健康づくり委員会後に開催。
健康づくり委員会	※第3火曜の午後1:30～ 場所:診療所2階
パークゴルフ班	毎週金曜日 午後12時30分～ 参加費:1回につきプレー代¥500道具レンタル料¥300
ポッチャ	毎月第1・第3月曜日10:00～参加無料
スクエアステップ	毎月第2月曜日10:30～参加無料
料理班会	毎月第4金曜日9時30分～ 参加費は¥300
カーリンコン	毎月第2・第3水曜日 午前10:00～
きくち体操班	毎月第1・3・水曜日 14:00～参加無料
脳トレ体操班	毎月第4月曜日 午前10:00～11:00 参加費無料

楠根診療所だより 2025年4月号

50代のドック料金お安くなりました！

2025年4月より50代の組合員半日ドックの受診料金が左記のとおり変更となります。半日ドック受診をご検討の50代のみなさま、ぜひこの機会に半日ドックを受診しましょう。

東大阪市民で60歳以上	0円※1
東大阪市民で50歳以上	3,300円(税込)
東大阪市民で40歳以上	5,500円(税込)
上記以外の方	22,000円(税込)

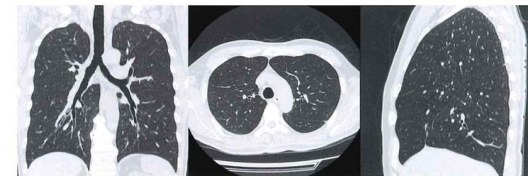
※胃がん健診・腹部エコー無しは11,000円(税込)

CT装置を新しく入れ替えました CANON Aquilion START



マルチスライスCT画像 3次元の任意断面での画像診断が可能

お知らせが遅くなりましたが、楠根診療所のCT装置が新しくなりました。より快適で先進的な全身用X線CT診断装置です。皆様からおあずかりした出資金で導入をしました。



診療体制	月	火	水	木	金	土
午前 受付時間 8:30~12:00	内科 1診 高橋所長 2診 西谷	内科 1診 高橋所長 2診 李	内科 1診 高橋所長 2診 木本	内科 1診 木本 2診 李	内科 1診 高橋所長 2診 木本	内科 1診 木本 2診 西谷
	小児科 受付時間 8:30~12:00	前田	中谷	藤本	藤本	鈴木
午後 受付時間 13:30~	特診	皮膚科 北嶋 予約制	休診	乳腺外来 第1・第2・第4・第5 木本 予約制	小児予防接種 乳幼児健診 予約制 第2・4 藤本	第2物忘れ外来 第4予約特診 高橋所長
	夜間 受付時間 17:00~19:30	内科 荒谷	休診	内科医 第1・第3・第5 本郷	第2・第4 受付19時まで 高橋所長 第1・第3・第5 担当医 荒谷	第1・第3 伊藤 第2・第4・第5 荒谷

◆特定健診受診券が発送されます◆

今年度の特定健診受診券が送付されています。半日ドックや特定健診受診時には必要ですので、失くさずに保管してください。万一、紛失された場合でも各保険者にて再発行が可能です。